

Avlermøde 2024

Kvalitet af læggekartofler

Af Claus Nielsen



Læggekartoflens betydning for årets avl



Fysiologisk sund og frisk



Ingen rådproblemer



Klar til lægning



Rodfilt- Blackdot- Virus - Sortben



Størrelse og mængde

Det koster udbytte, hvis ikke læggematerialet har den rette kvalitet

Beskadigelser og stød indgang for råd

Parti uden latent/skjult smitte



Parti med latent/skjult smitte



Phoma, fusarium og sortben. Smittefarer **stød, skader, håndtering og fugt**



Kvalitetsundersøgelse af egne læggekartofler

Melavlere	Antal prøver	% Stød	% Skader	% Skimmel	% Phoma/ Fusarium	% General råd	% Rodfilt
Kuras	10	1,1	2,7	0,2	0,4	0,1	11,4
middel alle	35	2,0	2,6	0,1	0,1	0,3	12,7

Stødmærker
Bedst 0%
Dårligst 3,2%

Skimmel
I 3 ud af
10 prøver

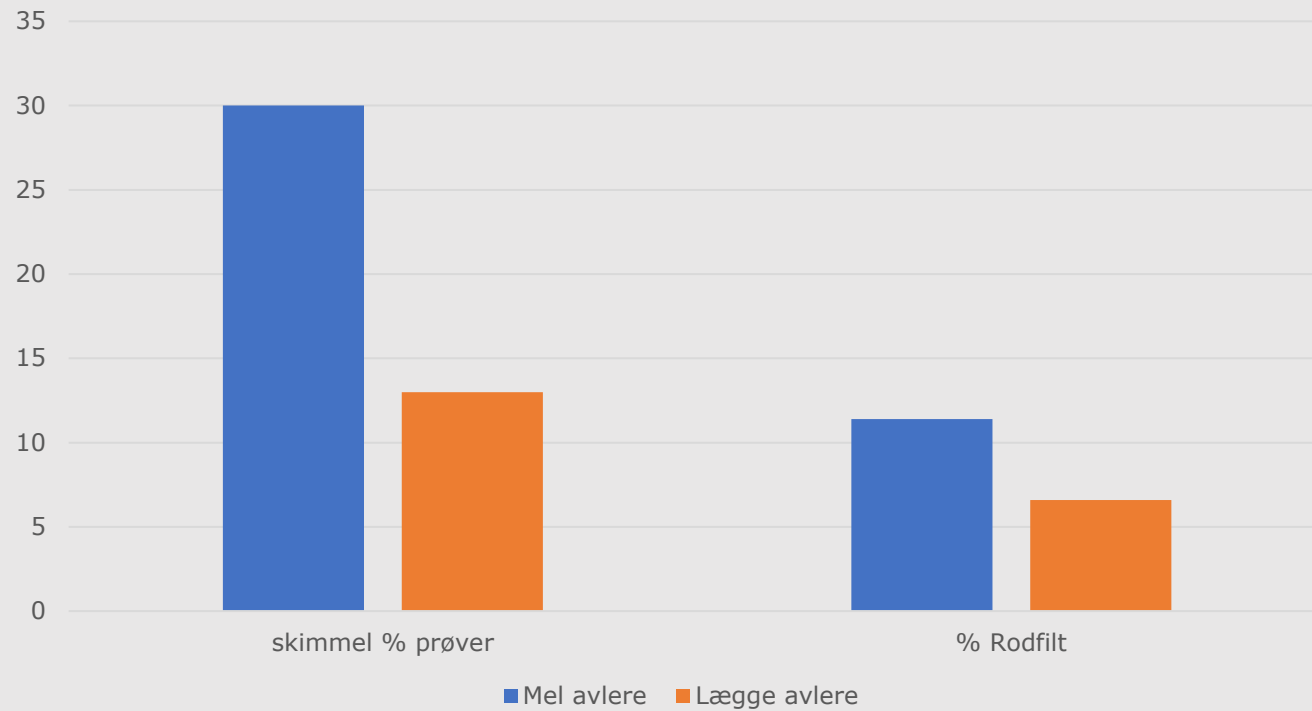
Rodfilt
Bedst 0,4%
Dårligst 40,1%

Skader
Bedst 0%
Dårligst 5,1%

Fusarium
I 2 ud af
10 prøver

Egne eller kontrollerede læggekartofler

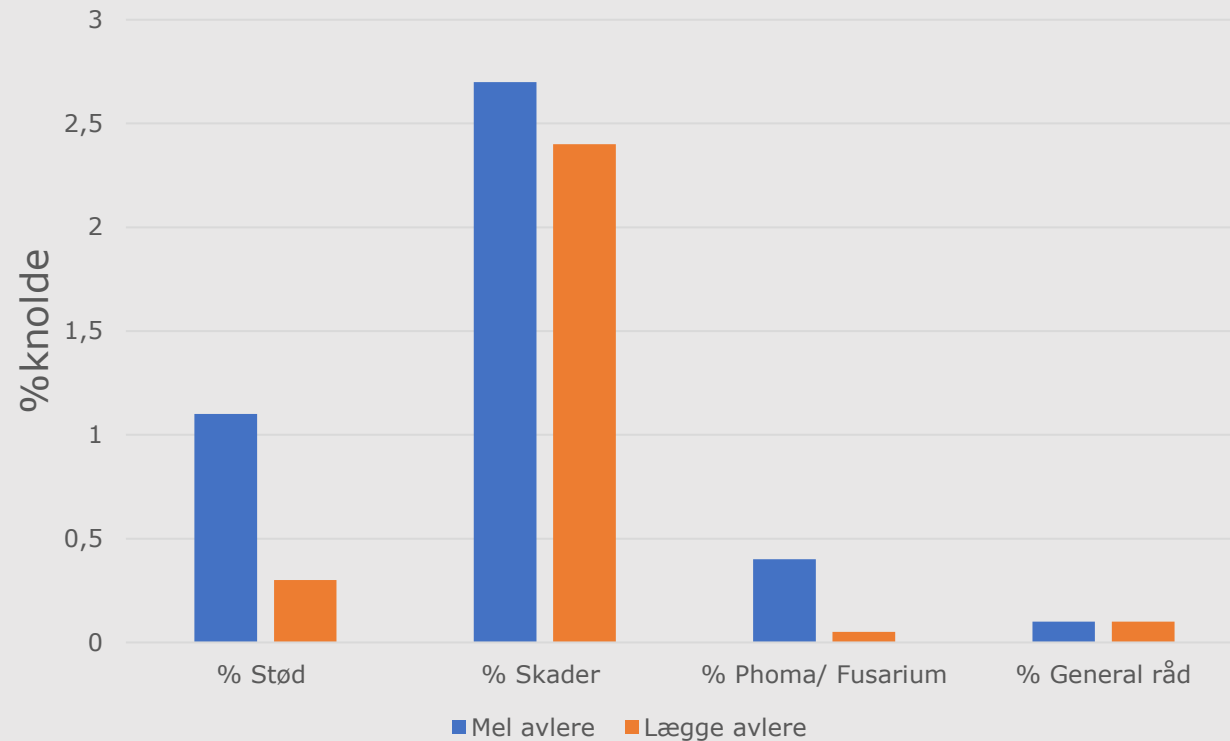
Kvalitet egne eller indkøbte Kuras læggekartofler





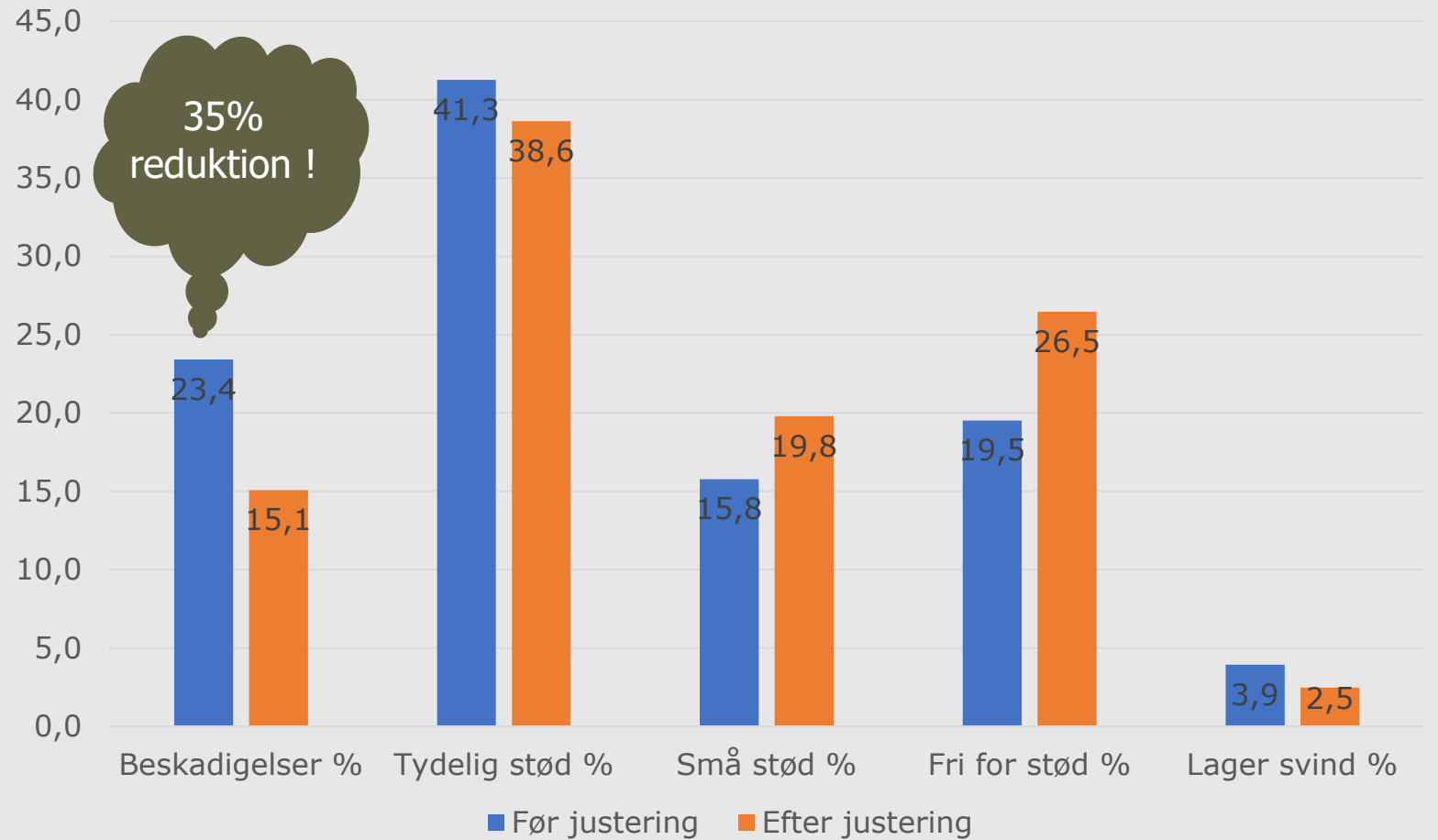
Egne eller kontrollerede læggekartofler


Kvalitet egne eller indkøbte Kuras læggekartofler





14 prøver melkartofler 2021





Skimmel i 30% af prøverne



Nedvisning og skimmel

Ingen nedvisningsmetode med 100% virkning.

Ingen Reglone 2024.

Mizuki lav dosis. Max 2 l efter aftopning, vigende effekt.

Kemiske løsninger vil blive sammen med mekaniske løsninger til aftopning

Gasbrænding muligt alternativ, til kemisk nedvisning

Mekaniske løsninger, toptrækning, Crown Crusher kræver godt forarbejde, præcision, kamform. Ingen sikkerhed

Nedvisning og skimmel

Vælg de gode dage til nedvisning. Sol, formiddag, stor vandmængde

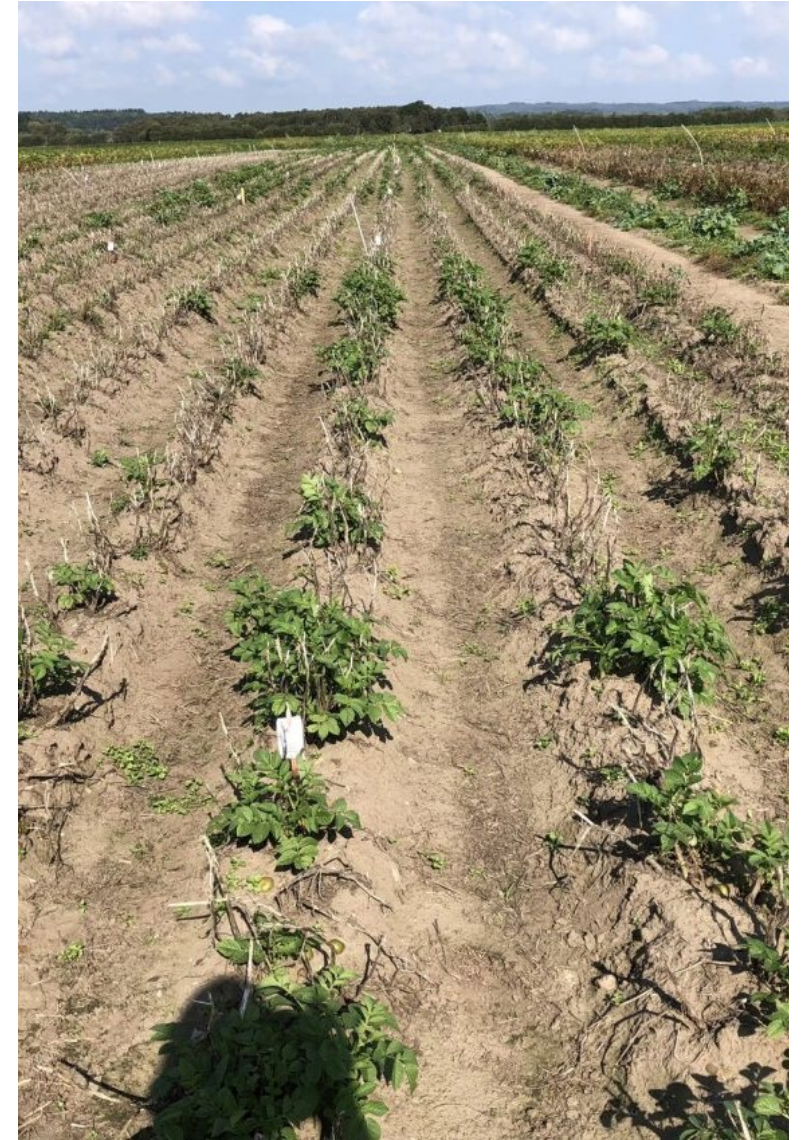
Udsæt nedvisning 1 uge, acceptere lidt større læggekartofler

Planteafstand 18-20cm, gødning, forspiring

Skimmelbehandling fortsættes ved genvækst

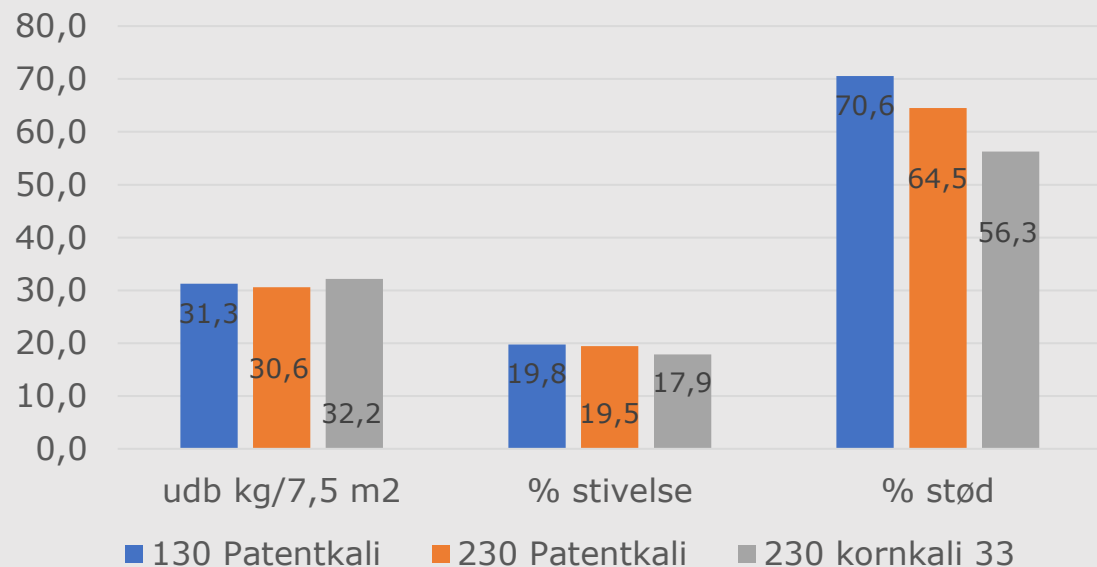
Tidlig optagning når nedvisnede planter har skindfaste knolde

Optagning i godt tørt vejr (ikke skimmelvejr)



Gødskning af læggekartofler

Kuras / Stratos 2018



Retningslinjer kvælstof læggekartofler

- Ingen (mindst muligt) husdyrgødning
- 60 kg N total +/- 15kg jordtype/sort/vanding

- **Forkert tildeling kan vanskeliggøre nedvisning**
- **Sen frigivelse af N vanskeliggøre nedvisning**

Kalinorm til læggekartofler 50-100 kg kali over norm til stivelseskartofler



Valg af areal

Sundt sædskifte

Sundt læggemateriale

Fusarium

Black dot

Skimmel

Rodfilt

Udbytte

Spredning af sygdomme

Brok

Nematoder

Dyrkningssikkert areal

Tørt/vådt

Vanding

Ensartet

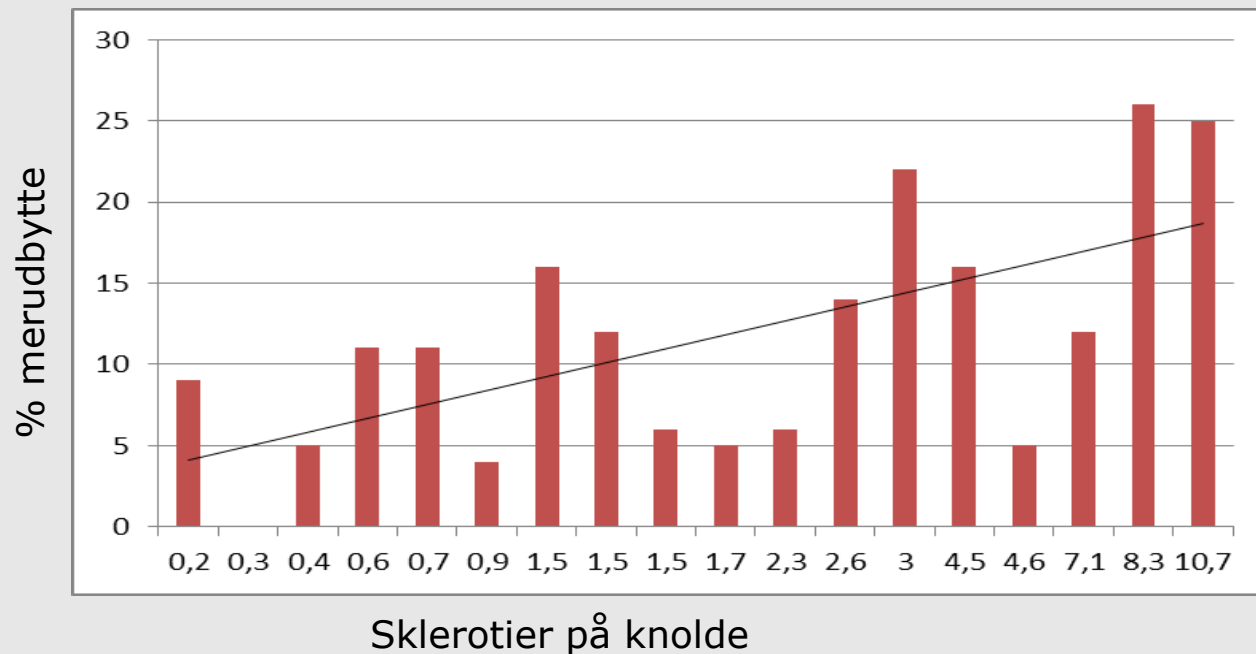
Gødning

Nedvisning

Optagning

Rodfilsvamp

Merudbytte for bejdsning ved stigende forekomst af rodfiltsvamp på knolde



Indflydelse på sklerotier

Arealvalg
Sædskifte
Nedvisning (hurtig)
Tidlig høst ift. nedvisning
Toptrækning

I gennemsnit merudbytte ved bejdsning på ca. 3-5 hkg stivelse/ha

Omkostning ved bejdsning Ca.: 350 kr/ha
= under 1 hkg stivelse



Bejdsningsmuligheder

2020-2021 4 forsøg	Hkg. Stivelse Ha
Ubehandlet	114,7
0,75l Rizolex	116,9
0,62l Maxim	117,1

Merudbytte for bejdsning
Sammenlignelig effekt af midler

2020-23 8 forsøg	Stivelses %	Hkg. Stivelse/Ha
Ubehandlet	21,5	123,7
Kemi	21,7	127,0
Kemi + Serenade	21,6	127,3

Serenade
Andre svampe (black dot)
Sundere/pænere kartofler

Teknik

Rullebord:

Bedst fordeling af middel på knolde.
Fugt og håndtering risiko rådproblemer.

Harditeknik:

ved korrekt placering, opsyn og renholdelse af
dysser, god sikker løsning.

Virus og sortben



Fyone er virus modtagelig. Derfor opfordrer vi til at de luges i vækstsæson



Sortben er et stigende problem. Lav derfor et syn af opformering, for at kende risiko.

Råd smittespredning

Håndtering
Afspiring

Bejdsning
Tørring

Lægning

Optagning
Få skader
Vejr - tid
Indlagring
Tørring
Tørring
Tørring

Sortering
Få skader
Opvarmning
Tørring sårheling
Bejdsning
Tørring

Lægning
Tør
Håndtering

Risikoopgaver Råd

Håndtering
Skader
Fugt



Kendskab til kvalitet og risiko

- Elektronisk kartoffel. Små justeringer kan have stor gevinst
- Knoldkvalitetsanalyse. Min kvalitet, mine fejl
- Lagerkontrol, lagerbesøg. Kontrol er godt opsyn bedre. (fugt, temp, spirring, kvalitet)
- Marksyn. Holder kvaliteten, forebyggende foranstaltninger
 - Virus kan luges, så problemerne ikke bliver for stort
 - Sortben er et problem. Kender man omfanget, kan man forholde sig til dette
- Alle kan lave fejl, kun dem, der finder fejlen, bliver bedre

